

**ASX**

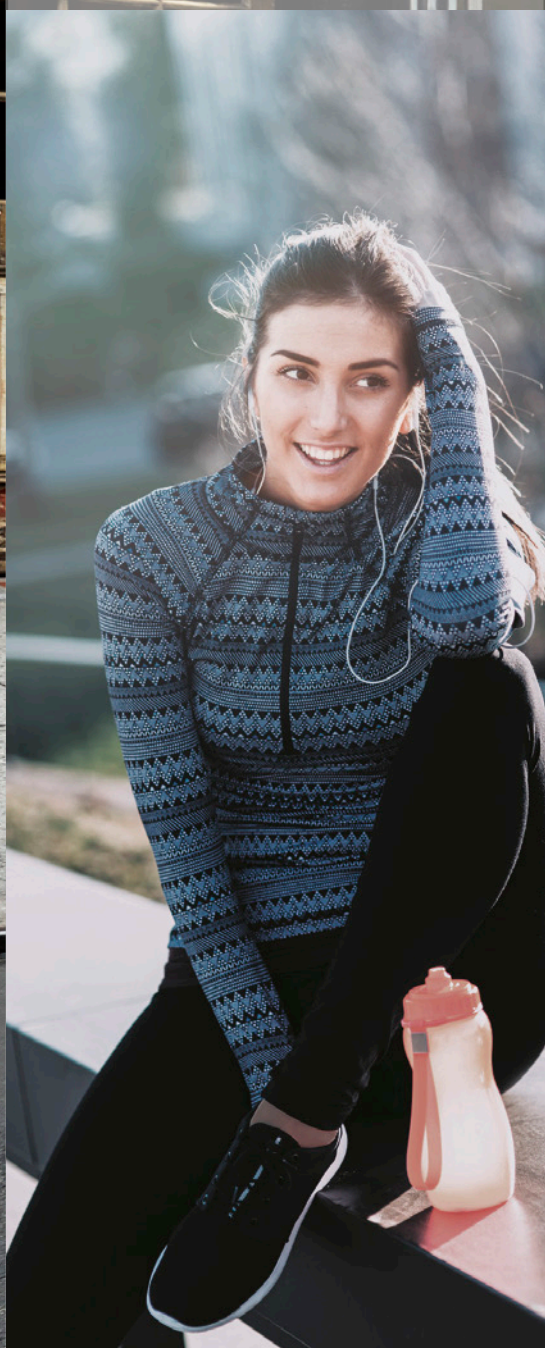


  
MITSUBISHI  
MOTORS  
Drive@earth



## ZASMAKUJ EMOCJI

Po ulicach krąży wieść, że w mieście pojawiła się nowa bryka. Bryka tak mocna i ekscytująca, że zaskakuje wszystkie zmysły i zachęca do przygody. Przedstawiamy nowe Mitsubishi ASX – najwyższej klasy kompaktowy SUV, który zabierze Cię dalej niż Twoja wyobraźnia. Wystarczy, że uruchomisz silnik, a poczujesz przyływ adrenaliny. Ten dzień będzie pełny przygód.







## PUNKT STARTOWY

### DOSTĘP I URUCHAMIANIE SAMOCHODU BEZ KLUCZYKA (KOS)

ASX posiada system dostępu bezkluczykowego, który pozwala uruchomić silnik bez wyciągnięcia pilota z kieszeni. Jedyne, co musisz zrobić, aby uruchomić zapłon, to wciśnięcie guzika, który znajduje się na desce rozdzielczej. Wystarczy zatem jedno przyciśnięcie, by ruszyć w drogę. A kiedy już dotrzesz do celu, ponowne naciśnięcie przycisku pozwoli wyłączyć silnik.



### TABLICA ZEGARÓW

Atrakcyjnie wykończone zegary o wysokim kontraście zwiększają czytelność i podkreślają styl. Srebrne obramowania i podświetlone na biało liczniki dają poczucie luksusu, a kolorowy wielofunkcyjny wyświetlacz LCD pokazuje jasno i czytelnie poziom paliwa oraz jego średnie zużycie, przebieg dzienny i całkowity pojazdu, temperaturę na zewnątrz oraz inne wskazania komputera pokładowego.



**Dolny schowek w podłokietniku między przednimi fotelami**



**Górny schowek w podłokietniku między przednimi fotelami**



**Regulowany podłokietnik między przednimi fotelami**

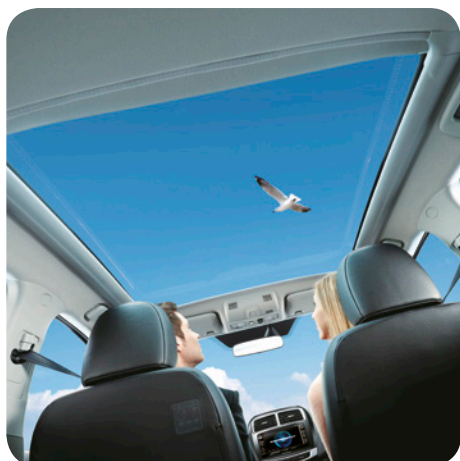


## ZAPRASZAMY DO ŚRODKA

ASX został zaprojektowany tak, abyś czerpał jak największą satysfakcję z jazdy. Będziesz zaskoczony tym, jak dużo komfortowej przestrzeni zapewni Ci jego wnętrze. Doskonale wyprofilowane fotele gwarantują nadzwyczajną wygodę, a pasażerowie jadący z tyłu będą pod wrażeniem ilości miejsca nad głową i przestrzeni na nogi. We wnętrzu zostało ukrytych wiele poręcznych i wygodnych schowków, dających mnóstwo miejsca na wszystkie dodatkowe bagaże, które zechcesz ze sobą zabrać.

## WYSOKA POZYCJA ZA KIEROWNICĄ

Dobra widoczność w każdym kierunku to mocny atut Mitsubishi ASX. Wysoka pozycja za kierownicą sprawia, że jazda jest bezpieczniejsza, a manewrowanie na parkingu ułatwione. Wysokie umiejscowienie foteli to również łatwiejsze wsiadanie i wysiadanie z samochodu.



#### **SZKLANY DACH PANORAMICZNY Z OŚWIETLENIEM LED**

Panoramiczny przeszklony dach zapewni Tobie i Twoim pasażerom niczym nieograniczony widok z każdej strony. Składając zasłonę przeciwsłoneczną, odkryjesz pełnowymiarowy szklany dach, rozpościerający się nad przednimi i tylnymi siedzeniami. W nocy dach może być atrakcyjnie podświetlony diodami LED.







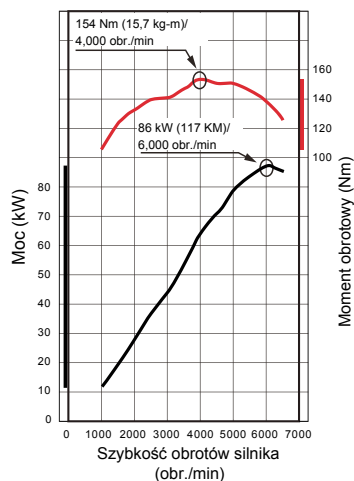


## PODRÓŻUJ I BĄDŹ PRZYJAZNY DLA ZIEMI

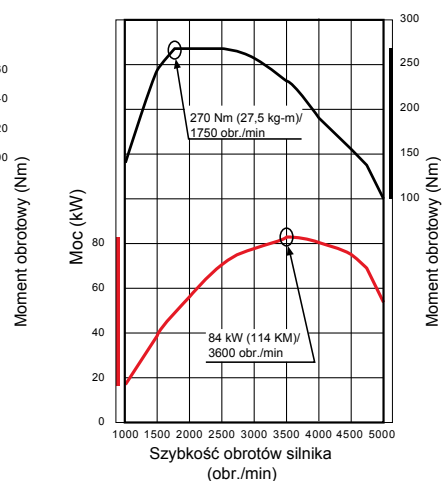
### TRZY JEDNOSTKI NAPĘDOWE DO WYBORU

Nowy ASX jest dostępny z 3 silnikami, każdy o innej charakterystyce, tak abyś mógł wybrać idealne dla siebie rozwiązanie. Poszukując optymalnych osiągnięć i niskiego zużycia paliwa, możesz wybrać benzynowy silnik 1.6 MIVEC. Osoby pokonujące duże odległości będą zaskoczone ekonomią i wysokim momentem obrotowym silnika Diesla 1.6 DID. Dla spragnionych sportowych wrażeń z jazdy przygotowaliśmy silnik Diesla 2.2 DID o mocy 150 KM.

1,6 MIVEC silnik benzynowy



1,6 DID silnik Diesla





## ClearTec



W niektórych sytuacjach (m.in. niski poziom naładowania akumulatora, uruchomiona sprężarka klimatyzacji) system Auto Stop & Go (AS&G) może być nieaktywny. Szczegóły dostępne w instrukcji obsługi.



6-biegowa skrzynia manualna



6-biegowa skrzynia automatyczna

### 6-BIEGOWA SKRZYNIA AUTOMATYCZNA

Silnik Diesla 2.2 DID idealnie współgra z 6-biegową przekładnią automatyczną, aby zapewnić idealne przyspieszenie.

### BEZKONKURENCYJNY NAPĘD NA 4 KOŁA

W wersjach z silnikiem wysokoprężnym ASX może być wyposażony w zaawansowany system napędu na 4 koła. Za pomocą przycisku umieszczonego na tunelu środkowym kierowca może samodzielnie wybierać pomiędzy ekonomicznym trybem napędu na przednie koła (2WD) a opcją, w której napęd przekazywany jest na wszystkie koła (4WD / 4WD LOCK).

### AUTO STOP & GO (AS&G)

System Auto Stop & Go (AS&G) wyłącza silnik na postoju, np. w oczekiwaniu na zmianę świateł. System pozwala zmniejszyć zużycie paliwa i nie jest uciążliwy dla kierowcy. Silnik uruchamia się natychmiast po wciśnięciu pedału sprzęgła tak, abyś nigdy nie musiał czekać.



#### ZAWIESZENIE

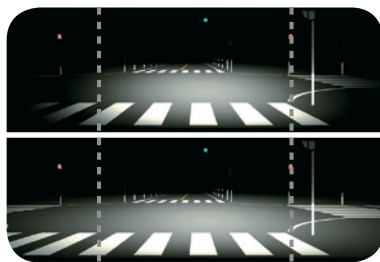
Bez pełnej kontroli nie można czerpać przyjemności z jazdy. Dlatego wyposażyliśmy ASX w najsolidniejszą podstawę, na którą składają się kolumny MacPhersona z przodu, tylne wielowahaczowe zawieszenie i wyjątkowo szeroki rozstaw osi. Pozwoli Ci to nie myśleć o wszelkich nierównościach, jakie spotkasz na drodze. Układ zawieszenia Mitsubishi ASX doskonale łączy komfort ze sportowymi właściwościami jezdny. Całości dopełnia precyzyjny układ kierowniczy, dający Ci całkowite panowanie nad Twoim ASX.



# GOTOWY NA WSZYSTKO



Standardowe lampy ksenonowe



Lampy ksenonowe z szerokim kątem oświetlenia

## KSENONOWE REFLEKTORY PRZEDNIE Z SZEROKIM KĄTEM OŚWIETLENIA

To czego nie widzisz, może Cię zaskoczyć. ASX jest wyposażony w lampy wyładowcze zapewniające wyjątkowo szeroki kąt oświetlenia drogi. Gdy są włączone, emitują szerszy promień światła, dzięki czemu widzisz więcej.



## SYSTEM 7 PODUSZEK BEZPIECZEŃSTWA

ASX jest wyposażony w system 7 poduszek powietrznych, zapewniających wysoki poziom bezpieczeństwa każdej osobie znajdującej się w samochodzie. Pasażer siedzący z przodu i kierowca są chronieni przez czołowe i boczne poduszki bezpieczeństwa, a nogi kierowcy zabezpiecza dodatkowo kolanowa poduszka powietrzna. W przypadku kolizji bocznej wszyscy pasażerowie są chronieni przez kurtyny bezpieczeństwa rozciągające się wzdłuż całego pojazdu.

Uwaga: poduszki powietrzne są częścią dodatkowego systemu bezpieczeństwa SRS (Supplemental Restraint System). Aby zmniejszyć ryzyko obrażeń związanych z otwarciem się poduszki powietrznej, należy zawsze mieć zapięte pasy bezpieczeństwa, siedzieć prosto na środku siedzenia i nie opierać się o drzwi. Dzieci do 12 lat powinny siedzieć na tylnym siedzeniu i mieć odpowiednie do wieku pasy. Nigdy nie umieszczaj niemowlęcia na przednim siedzeniu w pozycji zwróconej do tyłu. Szczegóły dostępne w instrukcji obsługi Mitsubishi i instrukcji dostarczonej wraz z fotelikiem dziecięcym.

## SYSTEM STABILIZACJI TORU JAZDY I KONTROLI TRAKCJI (ASC + TCL)

System stabilizacji toru jazdy wykorzystuje czujniki rozmieszczone w samochodzie do analizy ruchu pojazdu i wykrywania bocznych poślizgów. Regulując moc silnika i siłę hamowania na poszczególnych kołach, pomagają zachować stabilność i kontrolę.



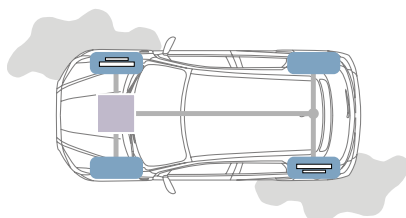
## POŚLIZG BOCZNY TYLNYCH KÓŁ

Siła hamowania jest kierowana na zewnętrzne przednie koło, aby uniknąć wykonania obrotu.

Uwaga: możliwości systemu ASC + TCL to tylko funkcje dodatkowe. Nie zastąpią bezpiecznej jazdy i nie można polegać wyłącznie na nich. Należy upewnić się, że na wszystkich 4 kołach założone są opony takiego samego typu i w tym samym rozmiarze. Szczegóły dostępne w instrukcji obsługi.

## POŚLIZG BOCZNY PRZEDNI KÓŁ

Siła hamowania jest kierowana na wewnętrzne koło tylne, aby uniknąć poślizgu.



## FUNKCJA KONTROLI TRAKCJI

System kontroli trakcji czuwa nad tym, aby utrata przyczepności jednego z kół nie zakłóciła jazdy/przyspieszenia. Koło pozbawione trakcji jest przyhamowane, a większy moment obrotowy trafia do koła (kół w przypadku napędu 4WD) dysponującego lepszą przyczepnością do nawierzchni.



## SYSTEM WSPOMAGANIA RUSZANIA POD GÓRĘ (HSA)

System HSA ułatwia ruszanie na wzniesieniach poprzez utrzymywanie ciśnienia w układzie hamulcowym do 2 sekund od zdjęcia nogi z pedału hamulca. Hamulce zostają zwolnione w momencie, gdy na koła trafi moc wystarczająca do ruszenia z miejsca (lub po upływie 2 sekund).

Uwaga: system wspomaganie ruszania pod górę (HSA) pełni jedynie funkcję pomocniczą. Jadąc po stromych drogach, nie należy polegać wyłącznie na działaniu tego systemu. Samochód może ruszyć do tyłu w niektórych sytuacjach, np. przy zbyt dużym nachyleniu drogi czy oblodzeniu. Ta funkcja nie służy utrzymaniu samochodu bez ruchu na stromych zboczach dłużej niż przez 2 sekundy. Nie należy polegać na tym systemie, próbując utrzymać samochód w miejscu, w zastępstwie wciśnięcia pedału hamulca. Szczegóły dostępne w instrukcji obsługi.



## PRZESTRZEŃ DO WYBORU

### PRZESTRZEŃ BAGAŻOWA

Niezależnie od tego, dokąd się wybierasz, ASX pozwoli Ci zabrać wszystko, czego możesz potrzebować. Do dyspozycji masz aż 419\* litrów przestrzeni ładunkowej przy rozłożonych wszystkich fotelach. Łatwo otwierająca się klapa bagażnika jest wystarczająco szeroka, aby zapewnić przestrzeń nawet dla najobszerniejszych bagaży, a niski próg załadunku ułatwia pakowanie. Wygodny schowek umieszczony pod podłogą bagażnika dodatkowo ułatwia zarządzanie przestrzenią ładunkową.

\* Wliczony schowek o pojemności 26 litrów pod podłogą bagażnika.



1350 mm maksymalnej szerokości ładunkowej.  
1510 mm maksymalnej długości przy złożonych siedzeniach.  
Pomiar dokonany przez Mitsubishi Motors Corporation.



### SKŁADANE NA PŁASKO TYLNE SIEDZENIA / SKŁADANE OPARCIE KANAPY DZIELONE 60:40

Aby przewozić jeszcze większe ładunki, tylne siedzenia ASX są składane na płasko, tworząc imponującą przestrzeń. Dzielone oparcia tylnych siedzeń mogą być również częściowo złożone (60:40), dając możliwość przewozu rowerów lub innych równie długich przedmiotów.

## RÓŻNE UDOGODNIENIA



### 9-GŁOŚNIKOWY ROCKFORD FOSGATE® PREMIUM SOUND SYSTEM

Ten system zapewnia najwyższą jakość dźwięku i potężną moc. Głośniki, rozmieszczone w całym samochodzie, idealnie pasują do elementów wykończeniowych auta, tworząc wspaniałą scenę muzyczną. Dodatkowym atutem jest automatyczne dopasowanie głośności dźwięku do prędkości samochodu.

Uwaga: Rockford Fosgate® i powiązane z nim logo są zarejestrowanymi znakami handlowymi firmy Rockford Corporation w Stanach Zjednoczonych i w innych krajach.



### NAWIGACJA MMCS (MITSUBISHI MULTI-COMMUNICATION SYSTEM) POŁĄCZONA Z ROCKFORD FOSGATE® PREMIUM SOUND SYSTEM

System nawigacji MMCS posiada 7-calowy ekran dotykowy LCD, który został umieszczony w konsoli centralnej. Wygodne sterowanie ułatwia zaprogramowanie nawigacji, dzięki czemu funkcja GPS zawsze poprowadzi Cię najbardziej optymalną trasą.

Uwaga: wyświetlane informacje różnią się w zależności od wyposażenia.



### PORT USB / GNIAZDO ZASILANIA 12 V

Port USB zapewnia dodatkową komunikację między systemem audio a przenośnym odtwarzaczem MP3, gwarantując Ci dostęp do całej Twojej biblioteki muzycznej – zawsze w najwyższej jakości dźwięku.



### STEROWANY GŁOSEM ZESTAW GŁOŚNOMÓWIĄCY BLUETOOTH®

Bądź w kontakcie ze światem, nie tracąc kontroli nad samochodem. Podłącz swój telefon komórkowy przez system Bluetooth®, a sterowanie głosem pozwoli Ci wykonywać połączenia bez odrywania rąk od kierownicy.

Uwaga: znak słowny Bluetooth® i logo są zarejestrowanymi znakami handlowymi firmy Bluetooth SIG, Inc., a wykorzystanie ich przez MITSUBISHI MOTORS CORPORATION jest zgodne z licencją.

## ELEMENTY WYPOSAŻENIA



1. Podgrzewane siedzenia przednie z dwustopniową regulacją.
2. Skórzane obszycie gałki dźwigni zmiany biegów.
3. Aluminiowe nakładki na pedały.
4. Łopatkki do zmiany biegów przy kierownicy (dla silnika 2.2).
5. Elektrycznie sterowane lusterka boczne w kolorze nadwozia, z funkcją składania i kierunkowskazami.
6. Czujniki parkowania z tyłu.
7. Ozdobne nakładki nadkoli w kolorze czarnym.
8. Chromowana końcówka układu wydechowego.
9. 18" felgi aluminiowe z oponami 225/55R18.

## ELEGANCKIE WYKOŃCZENIE



Materiał o fakturze włókna węglowego



Czarny błyszczący materiał



# WYBÓR KOLORU NADWOZIA I TAPICERKI



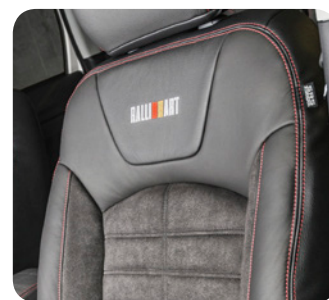
Tapicerka materiałowa (dla wersji Inform / Invite / Cool Edition)



Tapicerka materiałowa (dla wersji Intense Plus / Intense Plus NAVI)



Tapicerka skórzana



Tapicerka skórzano-materiałowa dla wersji Ralliart



Srebrny metalizowany (A31)



Brązowy metalizowany (C06)



Czerwony metalizowany (P26)



Grafitowy metalizowany (U17)



Czarny perłowy (X42)



Biały niemetalizowany (W37)



Biały perłowy (W13)

■ Dostępne – Niedostępne

Wersja wyposażenia	Inform	Invite Cool Edition	Intense Plus Navi	Instyle	Invite 2WD	Invite 4WD	Intense Plus 4WD	Ralliart
<b>Rodzaj paliwa</b>	Benzyna				Diesel			
<b>Rodzaj tapicerki</b>	Materiałowa			Skórzana	Materiałowa			Skórzano-materiałowa
<b>Kolor tapicerki</b>	Czarny z kolorowymi akcentami			Czarny	Czarny z kolorowymi akcentami			Czarny
<b>Kolory nadwozia</b>								
A31 – srebrny metalizowany	■	■	■	■	■	■	■	■
C06 – brązowy metalizowany	■	■	■	■	■	■	■	■
P26 – czerwony metalizowany	■	■	■	■	■	■	■	■
U17 – grafitowy metalizowany	■	■	■	■	■	■	■	■
X42 – czarny perłowy	■	■	■	■	■	■	■	■
W37 – biały niemetalizowany	■	■	■	■	■	■	■	■
W13 – biały perłowy	■	■	■	■	■	■	■	■

Uwaga: przedstawione kolory oraz wzory tapicerek siedzeń mogą nieznacznie różnić się od rzeczywistych, zależnie od druku. Aby poznać szczegóły, skontaktuj się ze swoim lokalnym sprzedawcą/dystrybutorem Mitsubishi Motors.



#### Najważniejsze elementy wyposażenia

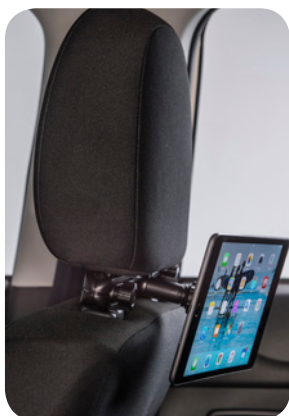
- Czołowe, boczne i kurtynowe poduszki powietrzne
- Kolanowa poduszka powietrzna dla kierowcy
- Konstrukcja nadwozia typu RISE
- System stabilizacji toru jazdy i kontroli trakcji (ASC + TCL)
- System ABS z elektronicznym rozdziałem siły hamowania EBD
- System wspomagania ruszania pod górę (HSA)
- Opony 215/70R16 z felgami stalowymi 16" i ozdobnymi kołpakami
- Klimatyzacja manualna
- Podgrzewane i elektrycznie regulowane lusterka boczne
- Elektrycznie sterowane szyby (przód/tył)
- Wspomaganie kierownicy
- Zdalnie sterowany zamek centralny
- Radioodtwarzacz 2DIN CD/MP3
- 4 głośniki
- Centralny podłokietnik ze schowkiem (1. rząd siedzeń)
- Regulacja kierownicy w dwóch płaszczyznach
- Kolorowy wyświetlacz wielofunkcyjny LCD



#### **Dodatkowe elementy wyposażenia (względem wersji Inform)**

- Opony 215/70R16 z felgami aluminiowymi 16"
- Czujniki parkowania z tyłu
- Przednie reflektory przeciwmgielne ze srebrnym obramowaniem
- Światła do jazdy dziennej (żarówka)
- Światła mijania z czujnikiem zmierzchu
- Wycieraczki szyby przedniej z czujnikiem deszczu
- Chromowane wykończenie osłony chłodnicy
- Chromowana końcówka wydechu
- Skórzane obszycie kierownicy i gałki dźwigni zmiany biegów
- Klimatyzacja automatyczna 1-strefowa
- Tempomat ze sterowaniem na kierownicy
- Sterowanie systemem audio na kierownicy
- Gniazdo USB
- 6 głośników

## COOL EDITION



### Wyróżniki wersji specjalnej Cool Edition

- Czarna, matowa okleina dachu, pokrywy bagażnika, lusterek bocznych i bocznych słupków
- Podwójne gniazdo USB dla 2. rzędu siedzeń\*
- Uchwyt na tablet dla 2. rzędu siedzeń\*\*
- Dwukolorowe felgi aluminiowe w rozmiarze 16"

\* Tablet widoczny na zdjęciu nie stanowi wyposażenia standardowego samochodu.

\*\* Kabel widoczny na zdjęciu nie stanowi wyposażenia standardowego samochodu.

# INTENSE PLUS / INTENSE PLUS NAVI



## **Dodatkowe elementy wyposażenia (względem wersji Invite)**

- Opony 225/55R18 z felgami aluminiowymi 18"
- Kamera cofania (zamiast czujników parkowania z tyłu)
- Przednie reflektory ksenonowe z funkcją autopoziomowania i ze spryskiwaczami
- Światła do jazdy dziennej w technologii LED
- Kierunkowskazy wbudowane w lusterka boczne
- Elektrycznie składane lusterka boczne
- Ozdobne nakładki nadkoli w kolorze czarnym
- Lusterko wsteczne z funkcją automatycznego ściemniania
- Podgrzewane siedzenia przednie
- Dostęp bezkluczkowy (KOS)
- Centralny podłokietnik dla 2. rzędu siedzeń
- Radioodtwarzacz CD/MP3 z dotykowym wyświetlaczem
- Zestaw głośnomówiący Bluetooth® ze sterowaniem na kierownicy
- Przyciemniane szyby tylne
- Tylko dla Intense Plus Navi: stacja multimedialna z nawigacją Mitsubishi Global Navigation (MGN)

# INSTYLE



#### **Dodatkowe elementy wyposażenia (względem wersji Intense Plus)**

- Kamera cofania + czujniki parkowania z tyłu
- Szklany, panoramiczny dach z oświetleniem typu LED
- Relingi dachowe w kolorze czarnym
- Skórzana tapicerka siedzeń w kolorze czarnym
- Elektrycznie regulowany fotel kierowcy (4 płaszczyzny)
- System nawigacji MMCS SD zintegrowany z nagłośnieniem premium Rockford Fosgate®
- 9 głośników



Wyposażenie samochodu może być inne w różnych krajach. Aby poznać szczegóły, skontaktuj się ze swoim lokalnym sprzedawcą/dystrybutorem Mitsubishi Motors.



#### **Wyróżniki wersji specjalnej Ralliart**

- Automatyczna, sześciostopniowa skrzynia biegów
- Łopatki do zmiany biegów przy kierownicy
- Ozdobna listwa zderzaka tylnego w kolorze srebrnym
- Emblematy Ralliart na błotnikach przednich i pokrywie bagażnika
- Skórzano-materiałowa tapicerka siedzeń w kolorze czarnym z logotypem Ralliart
- Ozdobne ramki nawiewów bocznych w kolorze srebrnym
- Ozdobne ramki głośników w kolorze srebrnym
- Podświetlane nakładki progowe
- Dywaniki welurowe z logotypem Ralliart



# WYPOSAŻENIE STANDARDOWE I DODATKOWE

■ Dostępne □ Opcja – Niedostępne

Wersja wyposażenia	Inform	Invite	Cool Edition	Intense Plus	Intense Plus Navi	Instyle	Ralliart
<b>Silnik i układ napędowy</b>							
Silnik benzynowy 1.6 117 KM 2WD 5MT	■	■	■	–	■	■	–
Silnik diesla 1.6 114 KM 2WD Auto Stop & Go (AS&G) 6MT	–	■	–	–	–	–	–
Silnik diesla 1.6 114 KM 4WD Auto Stop & Go (AS&G) 6MT	–	–	–	■	–	–	–
Silnik diesla 2.2 150 KM 4WD 6AT	–	–	–	–	–	–	■
<b>Opony i koła</b>							
Opony 215/70R16 z felgami stalowymi 16" i ozdobnymi kołpakami	■	–	–	–	–	–	–
Opony 215/70R16 z felgami aluminiowymi 16"	–	■	■	–	–	–	–
Opony 225/55R18 z felgami aluminiowymi 18"	–	–	–	■	■	■	■
Zestaw naprawczy + podnośnik	■	■	■	■	■	■	■
Koło dojazdowe	□	□	□	□	□	□	□
<b>Bezpieczeństwo</b>							
System monitorowania ciśnienia w kołach (TPMS)	■	■	■	■	■	■	■
System stabilizacji toru jazdy i kontroli trakcji (ASC + TCL)	■	■	■	■	■	■	■
System wspomagania ruszania pod górę (HSA)	■	■	■	■	■	■	■
System ABS z elektronicznym rozdziałem siły hamowania EBD	■	■	■	■	■	■	■
System wspomagania hamowania (Brake Assist)	■	■	■	■	■	■	■
System priorytetu hamulca (BOS)	■	■	■	■	■	■	■
System ostrzegania o nagłym hamowaniu (ESS)	■	■	■	■	■	■	■
Konstrukcja nadwozia typu RISE	■	■	■	■	■	■	■
Czołowe i boczne poduszki powietrzne dla kierowcy i pasażera	■	■	■	■	■	■	■
Kurtynowe poduszki powietrzne	■	■	■	■	■	■	■
Kolanowa poduszka powietrzna dla kierowcy	■	■	■	■	■	■	■
Wyłącznik czołowej poduszki powietrznej pasażera	■	■	■	■	■	■	■
System mocowania fotelików ISO-FIX (× 2)	■	■	■	■	■	■	■
Immobilizer	■	■	■	■	■	■	■
Czujniki parkowania z tyłu	□	■	■	□	■	■	□
Czujniki parkowania z przodu	□	□	□	□	□	□	□
Kamera cofania	–	–	–	■	–	■	■
<b>Oświetlenie i widoczność</b>							
Przednie reflektory halogenowe	■	■	■	–	–	–	–
Przednie reflektory ksenonowe z funkcją autopoziomowania i ze spryskiwaczami	–	–	–	■	■	■	■
Przednie reflektory przeciwmgielne	–	■	■	■	■	■	■
Światła do jazdy dziennej (żarówka)	–	■	■	–	–	–	–
Światła do jazdy dziennej i pozycyjne w technologii LED	–	□	□	■	■	■	■
Światła mijania z czujnikiem zmierzchu	–	■	■	■	■	■	■
Wycieraczki szyby przedniej z czujnikiem deszczu	–	■	■	■	■	■	■
Światła tylne w technologii LED	■	■	■	■	■	■	■
Trzecie światło STOP w technologii LED	■	■	■	■	■	■	■
Kierunkowskazy wbudowane w lusterka boczne	–	–	–	■	■	■	■
Oświetlenie wnętrza w podsufitce z przodu	■	■	■	■	■	■	■
Oświetlenie wnętrza w podsufitce z tyłu	–	■	■	■	■	–	■
Oświetlenie przestrzeni bagażowej	■	■	■	■	■	■	■
Oświetlenie wokół stacyjki	■	■	■	–	–	–	–
Elektrycznie sterowane okno dachowe	□	□	□	□	□	–	□
Szklany, panoramiczny dach z oświetleniem typu LED	–	–	–	–	–	■	–
Przyciemniane szyby tylne	□	□	□	■	■	■	■
<b>Elementy zewnętrzne</b>							
Podgrzewane i elektrycznie regulowane lusterka boczne	■	■	■	■	■	■	■
Elektrycznie składane lusterka boczne	–	–	–	■	■	■	■
Obudowy lusterek bocznych w kolorze nadwozia <sup>1</sup>	■	■	■	■	■	■	■
Klamki w kolorze nadwozia	■	■	■	■	■	■	■
Chromowane wykończenie osłony chłodnicy	■	■	■	■	■	■	■
Dolna listwa zderzaka w kolorze czarnym	■	■	■	–	–	–	–
Dolna listwa zderzaka chromowana	–	–	–	■	■	■	■
Czarne obramowanie okien	■	–	–	–	–	–	–
Chromowane obramowanie okien	–	■	■	■	■	■	■
Chromowana końcówka układu wydechowego	–	■	■	■	■	■	■
Ozdobne nakładki nadkoli w kolorze czarnym	–	–	–	■	■	■	■
Ozdobna listwa zderzaka tylnego w kolorze srebrnym	□	□	□	□	□	□	□
Emblematy Ralliart na błotnikach przednich i pokrywie bagażnika	–	–	–	–	–	–	■
Relingi dachowe w kolorze czarnym	–	–	–	–	–	■	–
Antena dachowa w kształcie pletwy rekina	■	■	■	■	■	■	■
Dwukolorowe nadwozie (czarna okleina) <sup>2</sup>	□	□	■	□	□	–	□

<sup>1</sup> Dla koloru nadwozia X42 obudowy lusterek bocznych w kolorze czarnym błyszczącym.

<sup>2</sup> Dostępny dla koloru nadwozia biały niemetalizowany (W37).



# WYPOSAŻENIE STANDARDOWE I DODATKOWE

■ Dostępne □ Opcja – Niedostępne

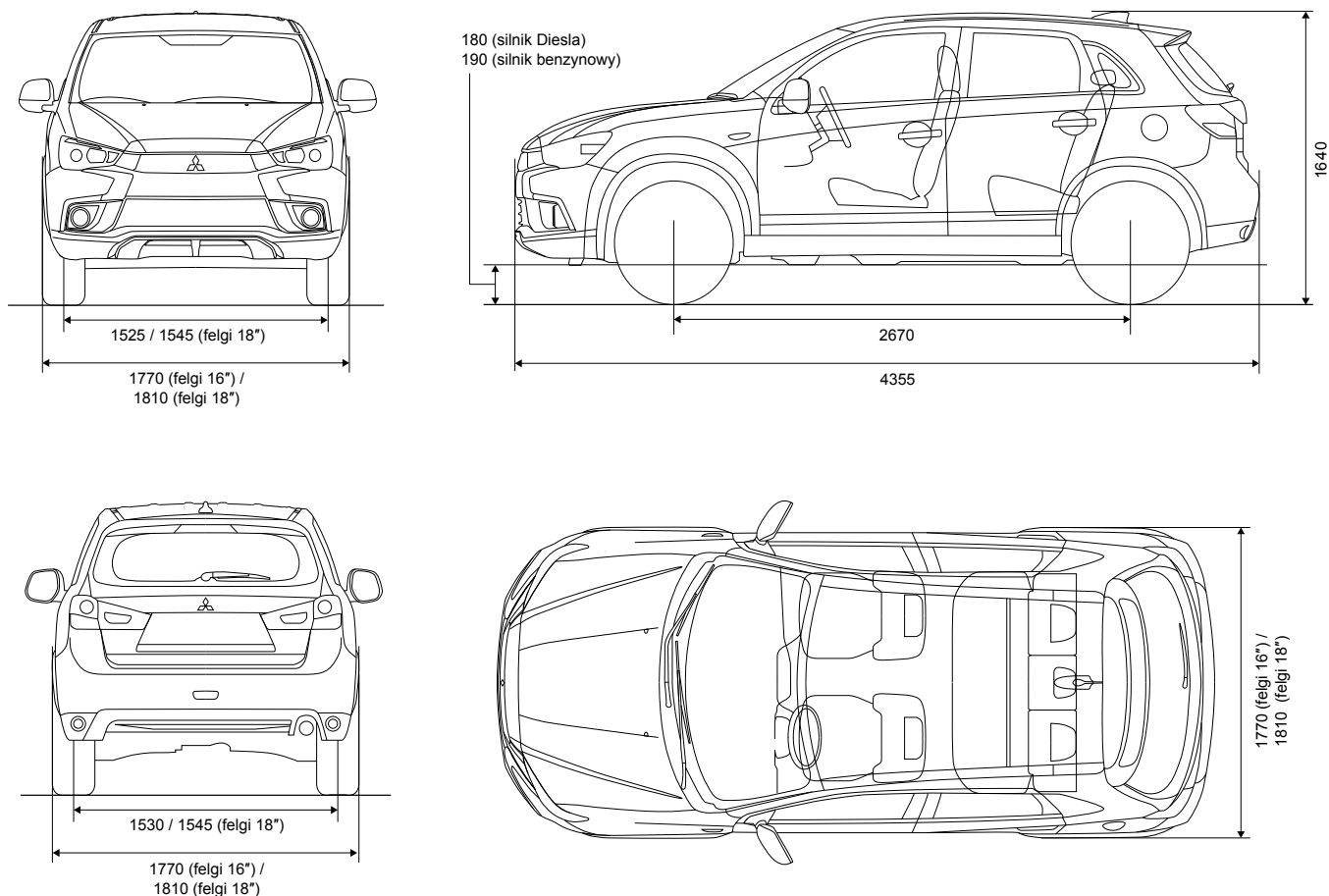
Wersja wyposażenia	Inform	Invite	Cool Edition	Intense Plus	Intense Plus Navi	Instyle	Ralliart
<b>Elementy wewnętrzne</b>							
Materiałowa tapicerka siedzeń w kolorze czarnym z kolorowymi akcentami	■	■	■	■	■	–	■
Skórzano-materiałowa tapicerka siedzeń w kolorze czarnym z logotypem ASX	–	–	–	□	□	–	–
Skórzano-materiałowa tapicerka siedzeń w kolorze czarnym z logotypem Ralliart	–	–	–	–	–	–	■
Skórzana tapicerka siedzeń w kolorze czarnym	–	–	–	–	–	■	–
Panel centralny wykonany z materiału imitującego włókno węglowe	■	–	–	–	–	–	–
Panel centralny wykonany z czarnego, błyszczącego materiału	–	■	■	■	■	■	■
Aluminiowe nakładki na pedały	□	□	□	■	■	■	■
Łopatki do zmiany biegów przy kierownicy	–	–	–	–	–	–	■
Elektrycznie regulowany fotel kierowcy (4 płaszczyzny)	–	–	–	–	–	■	–
Regulacja wysokości siedzenia kierowcy	■	■	■	■	■	■	■
Kieszeń w oparciu siedzenia pasażera	■	■	■	■	■	■	■
Oparcia tylne składane w proporcjach 60:40	■	■	■	■	■	■	■
Ozdobne ramki nawiewów bocznych w kolorze srebrnym	□	□	□	□	□	□	■
Ozdobne ramki głośników w kolorze srebrnym	□	□	□	□	□	□	■
Podświetlane nakładki progowe	□	□	□	□	□	□	■
Dywaniki welurowe z logotypem Ralliart	–	–	–	–	–	–	■
Kierownica i galka dźwigni zmiany biegów z tworzywa sztucznego	■	–	–	–	–	–	–
Skórzane obszycie kierownicy i galki dźwigni zmiany biegów	–	■	■	■	■	■	■
Wykończenie kierownicy czarnym, błyszczącym materiałem	–	■	■	■	■	■	■
Regulacja kierownicy w dwóch płaszczyznach	■	■	■	■	■	■	■
Kolorowy wyświetlacz wielofunkcyjny LCD	■	■	■	■	■	■	■
Oslony przeciwsłoneczne z lusterkami (kierowca/pasażer)	■	–	–	–	–	–	–
Oslony przeciwsłoneczne z lusterkami i oświetleniem (kierowca/pasażer)	–	■	■	■	■	■	■
Chromowane klamki	–	■	■	■	■	■	■
Fotochromatyczne lustro wsteczne	–	–	–	■	■	■	■
<b>Komfort i wygoda</b>							
Klimatyzacja manualna	■	–	–	–	–	–	–
Klimatyzacja automatyczna 1-strefowa	–	■	■	■	■	■	■
Podgrzewane siedzenia przednie	–	–	–	■	■	■	■
Tempomat ze sterowaniem na kierownicy	–	■	■	■	■	■	■
Dostęp i uruchamianie samochodu bez kluczyka (KOS)	–	–	–	■	■	■	■
Wspomaganie kierownicy	■	■	■	■	■	■	■
Kanał grzewczy dla II siedzeń	■	■	■	■	■	■	■
Zdalnie sterowany zamek centralny	■	■	■	■	■	■	■
Elektrycznie sterowane szyby (przód/tył)	■	■	■	■	■	■	■
Gniazdko elektryczne 12 V × 2	■	■	■	■	■	■	■
Centralny podłokietnik ze schowkiem (I rząd siedzeń)	■	■	■	■	■	■	■
Centralny podłokietnik (I rząd siedzeń) wykończony tworzywem sztucznym	■	–	–	–	–	–	–
Centralny podłokietnik (I rząd siedzeń) wykończony tapicerką materiałową	–	■	■	■	■	–	–
Centralny podłokietnik (I rząd siedzeń) wykończony tapicerką skórzaną	–	–	–	–	–	■	■
Centralny podłokietnik ze schowkiem (I rząd siedzeń) z możliwością regulacji	–	■	■	■	■	■	■
Centralny podłokietnik dla II rzędu siedzeń zintegrowany z uchwytem na napoje (× 2)	–	–	–	■	■	■	■
Schówek na rękawiczki z oświetleniem	■	■	■	■	■	■	■
Schówek na rękawiczki z funkcją chłodzenia	–	■	■	■	■	■	■
Kieszenie w drzwiach przednich	■	■	■	■	■	■	■
Uchwyt na napoje × 2 dla I rzędu siedzeń	■	■	■	■	■	■	■
Półka przestrzeni bagażowej	■	■	■	■	■	■	■
Schówek pod podłogą bagażnika	■	■	■	■	■	■	■
Haczyki do mocowania ładunku w przestrzeni bagażowej × 4	■	■	■	■	■	■	■
<b>Audio i komunikacja</b>							
Radioodtwarzacz 2DIN CD/MP3	■	■	■	–	–	–	–
Radioodtwarzacz CD/MP3 z dotykowym wyświetlaczem	–	–	–	■	–	–	■
Stacja multimedialna zintegrowana z nawigacją Mitsubishi Global Navigation	□	□	□	□	■	–	□
System nawigacji MMCS SD zintegrowany z nagłośnieniem premium Rockford Fosgate®	–	–	–	–	–	■	–
Stacja multimedialna Alpine 8" X800D-U	□	□	□	□	–	–	□
System nagłośnienia Alpine	□	□	□	□	–	–	□
System nagłośnienia premium firmy DLS	□	□	□	□	–	–	□
Sterowanie systemem audio na kierownicy	–	■	■	■	■	■	■
Złącze audio jack	■	–	–	–	–	–	–
Gniazdo USB	–	■	■	■	■	■	■
Podwójne gniazdo USB dla II rzędu siedzeń + uchwyt na tablet	–	–	■	–	–	–	–
Zestaw głośnomówiący Bluetooth® ze sterowaniem na kierownicy	–	–	–	■	■	■	■
4 głośniki	■	–	–	–	–	–	–
6 głośników	–	■	■	■	■	–	■
9 głośników	–	–	–	–	–	■	–

# DANE TECHNICZNE

Wersja wyposażenia	Inform	Invite Cool Edition	Intense Plus	Instyle	Invite 2WD	Invite 4WD	Intense Plus 4WD	Ralliart
<b>Silnik i układ napędowy</b>								
Typ silnika	Benzyna bezolowiowa				Olej napędowy			
Pojemność silnika	cm <sup>3</sup>	1590			1560			2268
Moc maksymalna	(KM) / obr. / min	117 / 6000			114 / 3600			150 / 3500
Maks. moment obrotowy	(Nm) / obr. / min	154 / 4000			270 / 1750			360 / 1500–2750
Rodzaj zasilania paliwem	Wtrysk wielopunktowy				Wtrysk bezpośredni typu Common Rail			
System Auto Stop & GO (AS&G)	-	-	-	-	■	■	■	-
Rodzaj napędu	Na przednie koła				Na wszystkie koła			Na wszystkie koła
Typ skrzyni biegów	Manualna, 5-biegowa				Manualna, 6-biegowa			Automatyczna, 6-biegowa
Przełożenie 1. biegu		3,727			3,833			4,199
Przełożenie 2. biegu		1,947			2,047			2,405
Przełożenie 3. biegu		1,343			1,303			1,583
Przełożenie 4. biegu		0,976			0,975			1,161
Przełożenie 5. biegu		0,804			0,744			0,855
Przełożenie 6. biegu		-			0,659			0,685
Przełożenie biegu wstecznego		3,727			3,545			3,457
Przełożenie główne		4,333			4,058			3,360
<b>Osiągi, zużycie paliwa i emisja CO<sub>2</sub></b>								
Prędkość maksymalna	km/h	183			182	180		190
Przyspieszenie 0–100 km/h	s	11,5			11,2	11,5		10,8
Zużycie paliwa w cyklu miejskim	(l/100 km)	7,4	7,4		5,2	5,6		7,1
Zużycie paliwa w cyklu pozamiejskim	(l/100 km)	4,9	5,0		4,2	4,7		5,0
Zużycie paliwa w cyklu mieszanym	(l/100 km)	5,8	5,9		4,6	5		5,8
Emisja CO <sub>2</sub> w cyklu miejskim	(g/km)	170	170		135	148		188
Emisja CO <sub>2</sub> w cyklu pozamiejskim	(g/km)	114	116		109	122		133
Emisja CO <sub>2</sub> w cyklu mieszanym	(g/km)	135	136		119	132		152
<b>Masy i pojemności</b>								
Masa własna	kg	1260			1320	1420	1420	1520
Dopuszczalna masa całkowita	kg	1870			1980			2060
Maksymalna masa holowanej przyczepy z hamulcem / bez hamulców	kg	1200 / 665			1400 / 695	1400 / 745		1400 / 745
Pojemność zbiornika paliwa	l	63			60			
Pojemność przestrzeni bagażowej	l	419						
<b>Wymiary</b>								
Całkowita długość nadwozia	mm	4355						
Szerokość nadwozia bez lusterek	mm	1770	1810		1770	1810		1810
Szerokość nadwozia z lusterkami	mm	2080	2133		2080	2133		2133
Wysokość nadwozia	mm	1640						
Rozstaw osi	mm	2670						
Rozstaw kół osi przedniej	mm	1525	1545		1525	1545		1545
Rozstaw kół osi tylnej	mm	1530	1545		1530	1545		1545
Prześwit	mm	190			180			180
<b>Pozostałe parametry techniczne</b>								
Promień zawracania	m	5,3						
Typ przekładni kierowniczej	Zębatkowa z elektrycznym wspomaganiem							
Zawieszenie przód	Kolumny MacPhersona + sprężyny śrubowe + stabilizator							
Zawieszenie tył	Wielowahaczowe + stabilizator							
Hamulce przednie	Tarcze wentylowane							
Hamulce tylne	Tarcze niewentylowane							
Kąt natarcia	stopnie	20,2°						
Kąt rampowy	stopnie	19°						
Kąt zejścia	stopnie	32°						
<b>Opony i koła</b>								
Rozmiar opon		215/70R16	215/70R16	225/55R18	215/70R16	225/55R18	225/55R18	
Rozmiar i typ felg		Stalowe, 16" × 6,5 J	Aluminiowe, 16" × 6,5 J	Aluminiowe, 18" × 7,0 J	Aluminiowe, 16" × 6,5 J	Aluminiowe, 18" × 7,0 J	Aluminiowe, 18" × 7,0 J	

Dane zużycia paliwa mają charakter porównawczy i zostały uzyskane na stanowisku pomiarowym według normy 80/1268/EEC. Wpływ na rzeczywiste wyniki zużycia paliwa, jak również na emisję CO<sub>2</sub>, prędkość maksymalną oraz przyspieszenie (a także inne właściwości trakcyjne) mają m.in. wyposażenie dodatkowe, obsługa, styl jazdy, warunki drogowe i atmosferyczne. W związku z powyższym rzeczywiste dane mogą nieco różnić się od danych podanych w katalogu.

# WYMIARY



Wszystkie wymiary w milimetrach. Zmierzone przez Mitsubishi Motors Corporation, zużycie paliwa i emisja CO<sub>2</sub> zależą od wyposażenia pojazdu. Podczas regulacji filtra DPF może się zmienić dźwięk silnika. Specyfikacje mogą się zmienić. Skontaktuj się ze swoim lokalnym sprzedawcą Mitsubishi Motors, aby uzyskać szczegółowe informacje.

## PROGRAM ASSISTANCE 24/7

Specjalnie dla wszystkich użytkowników samochodów Mitsubishi w Polsce przygotowaliśmy bezpłatny program Mitsubishi Pomoc 24/7.

Teraz w razie kolizji, wypadku lub awarii możesz uniknąć drogiego i nieprofesjonalnego holowania lub kłopotów związanych z kosztowną, często nierzetelną naprawą realizowaną przez nieautoryzowany warsztat.



Wystarczy, że zadzwonisz pod całodobowy numer telefonu **22 463 19 99**, a udzielimy Ci wszelkich niezbędnych informacji.

Wszystkie szczegóły znajdziesz na stronie [www.mitsubishi.pl/pomoc](http://www.mitsubishi.pl/pomoc).

**MMC Pomoc**

ASSISTANCE DLA  
MITSUBISHI MOTORS POLSKA  
TEL. 22 463 19 99

## RECYKLING POJAZDÓW

### Ochrona środowiska jest naszym obowiązkiem.

Mitsubishi Motors projektuje i produkuje wysokiej jakości pojazdy i ich części, starając się zapewnić ich trwałość, troszcząc się jednocześnie o jak najlepszą obsługę gwarantującą utrzymanie ich optymalnej sprawności. Z wielkim szacunkiem odnosimy się do kwestii ochrony środowiska i dlatego stosujemy materiały, które mogą być przetwarzane i nadal wykorzystywane po całkowitym wyeksploatowaniu samego samochodu. Po wielu latach użytkowania Wasz samochód może do nas wrócić, a my zajmiemy się jego recyklingiem w sposób przyjazny dla środowiska i zgodny ze stosowną dyrektywą UE i obowiązującymi przepisami krajowymi.

Wszystkie pojazdy Mitsubishi Motors (do wagi 3,5 tony brutto) sprzedawane po 1 lipca 2002 roku są bezpłatnie odbierane od ostatniego właściciela w jednym z wyznaczonych punktów, pod warunkiem jednak, że pojazd posiada wszystkie podstawowe części składowe i jest wolny od zanieczyszczeń. Od 1 stycznia 2007 roku zasada ta do-

tyczy wszystkich pojazdów produkowanych przez Mitsubishi Motors bez względu na datę sprzedaży. Istnieje już cała sieć punktów odbioru zużytych pojazdów Mitsubishi Motors gwarantujących przyjazny dla środowiska recykling. Jednocześnie możliwości recyklingu pojazdów i ich części są stale badane i udoskonalane w trosce o uzyskanie jeszcze wyższego procentowo udziału przetworzenia.

Europejska dyrektywa dotycząca zużytych pojazdów i ich bezpłatnego odbioru obowiązuje we wszystkich krajach Unii Europejskiej. Istnieje jednak możliwość, że w chwili publikacji niniejszego komunikatu nie wszystkie kraje członkowskie dostosowały swoje prawodawstwo do wymagań zawartych w dyrektywie.

Więcej informacji znajduje się na stronie [www.mitsubishi-motors-euro.com](http://www.mitsubishi-motors-euro.com). Można też sprawdzić informacje na stronie sieci serwisowej Mitsubishi Motors w swoim kraju lub zadzwonić do Centrum Obsługi Klientów Mitsubishi Motors.

## ZNAKOMITY SERWIS POSPRZEDAŻOWY ZAPEWNIĄCY BEZTROSKĄ JAZDĘ SAMOCHODEM

Ponad 2500 Autoryzowanych Serwisów Mitsubishi Motors w Europie służy Ci pomocą, gdziekolwiek się znajdujesz.

### PROFESJONALNE PRZEGLĄDY

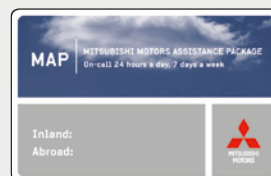
Nawet nowe samochody wymagają regularnej konserwacji i przeglądów. Nie tylko by zagwarantować mobilność, po to, abyś mógł się niezawodnie poruszać, ale także dla bezpieczeństwa Twojego i Twoich pasażerów. Wyszukani profesjonaliści korzystający ze specjalistycznego sprzętu diagnostycznego oraz z oryginalnych części są zawsze gotowi do usług w Twoim Autoryzowanym Punkcie Serwisowym Mitsubishi. Zostaniesz z góry poinformowany o koszcie usługi, dzięki czemu nie spotka Cię nieprzyjemna niespodzianka, kiedy wrócisz odebrać swój samochód.

### ORYGINALNE CZĘŚCI MITSUBISHI MOTORS

Nawet najmniejsza usterka techniczna może być groźna. Dlatego wszystkie oryginalne części Mitsubishi Motors zostały wyprodukowane i przetestowane zgodnie z surowymi standardami jakości. Zaleca się korzystanie z oryginalnych części Mitsubishi Motors w celu zapewnienia jak największej niezawodności samochodu oraz bezpieczeństwa jego pasażerów. Oryginalne części Mitsubishi Motors są dostępne we wszystkich Autoryzowanych Punktach Serwisowych Mitsubishi. Jesteśmy dumni, że znajdujemy się regularnie na czele rankingów jakości usług posprzedażowych.

### GWARANCJA – OCZYWIŚCIE

Nowe modele Mitsubishi posiadają gwarancję fabryczną obowiązującą 5 lat. W pierwszych 2 latach gwarancja nie przewiduje limitu przebiegu, w pozostałych zaś 3 latach obowiązuje limit 100 000 km. Gwarancja perforacyjna obejmuje pierwsze 12 lat. Statystyki niezawodności samochodów Mitsubishi są wzorowe, więc prawdopodobieństwo potrzeby pomocy technicznej z naszej strony jest minimalne. Mimo to przez 5 lat oferujemy MAP – Pakiet Assistance Mitsubishi Motors.



### MAP – DARMOWA POMOC W PRZYPADKU AWARII

Aby zademonstrować nasze zaangażowanie w kwestię Twojej mobilności oraz podkreślić, jak bardzo wierzymy w niezawodność naszych samochodów, dajemy Ci wraz z nowym autem Mitsubishi darmową kartę MAP, ważną przez 5 lat. Skrót MAP oznacza Mitsubishi Motors Assistance Package (Pakiet Assistance Mitsubishi Motors). Ta karta będzie gwarantem Twojej mobilności w ponad 30 krajach Europy. Jeżeli kiedykolwiek będziesz potrzebował pomocy w przypadku awarii, wypadku, kradzieży bądź aktu wandalizmu – gdziekolwiek będziesz, 24 godziny na dobę, 7 dni w tygodniu – zadzwoń pod numer widoczny na karcie, a problem zostanie rozwiązany na miejscu. Jeśli będzie on poważny, samochód zostanie przewieziony do najbliższego dealera Mitsubishi, a Ty otrzymasz gwarancję usług takich jak hotel, ciągłość podróży (samochód zastępczy) oraz przewóz Twojego auta z powrotem do kraju.

MMC Car Poland Sp. z o.o. zastrzega sobie prawo do zmian danych zawartych w niniejszym katalogu, w tym parametrów technicznych, wyposażenia i specyfikacji pojazdów – bez uprzedzenia.

Wszelkie informacje podane w katalogu nie stanowią oferty ani zapewnienia, w szczególności w rozumieniu art. 66 § 1 oraz art. 556<sup>1</sup> Kodeksu cywilnego.

Podane w katalogu informacje na temat gwarancji pojazdu nie stanowią udzielenia kupującemu gwarancji, w szczególności w rozumieniu art. 577 Kodeksu cywilnego.

Gwarancja zostanie udzielona przy sprzedaży pojazdu, a jej warunki zostaną określone w dokumencie gwarancyjnym.

Mimo dołożenia wszelkich starań, by informacje publikowane w katalogu były kompletne oraz dokładne, MMC Car Poland Sp. z o.o. nie ponosi odpowiedzialności za dokładność lub kompletność jakichkolwiek informacji zawartych w katalogu.

MMC Car Poland Sp. z o.o. zastrzega sobie prawo do wycofania produktów i usług prezentowanych w katalogu lub wprowadzenia do nich zmian.